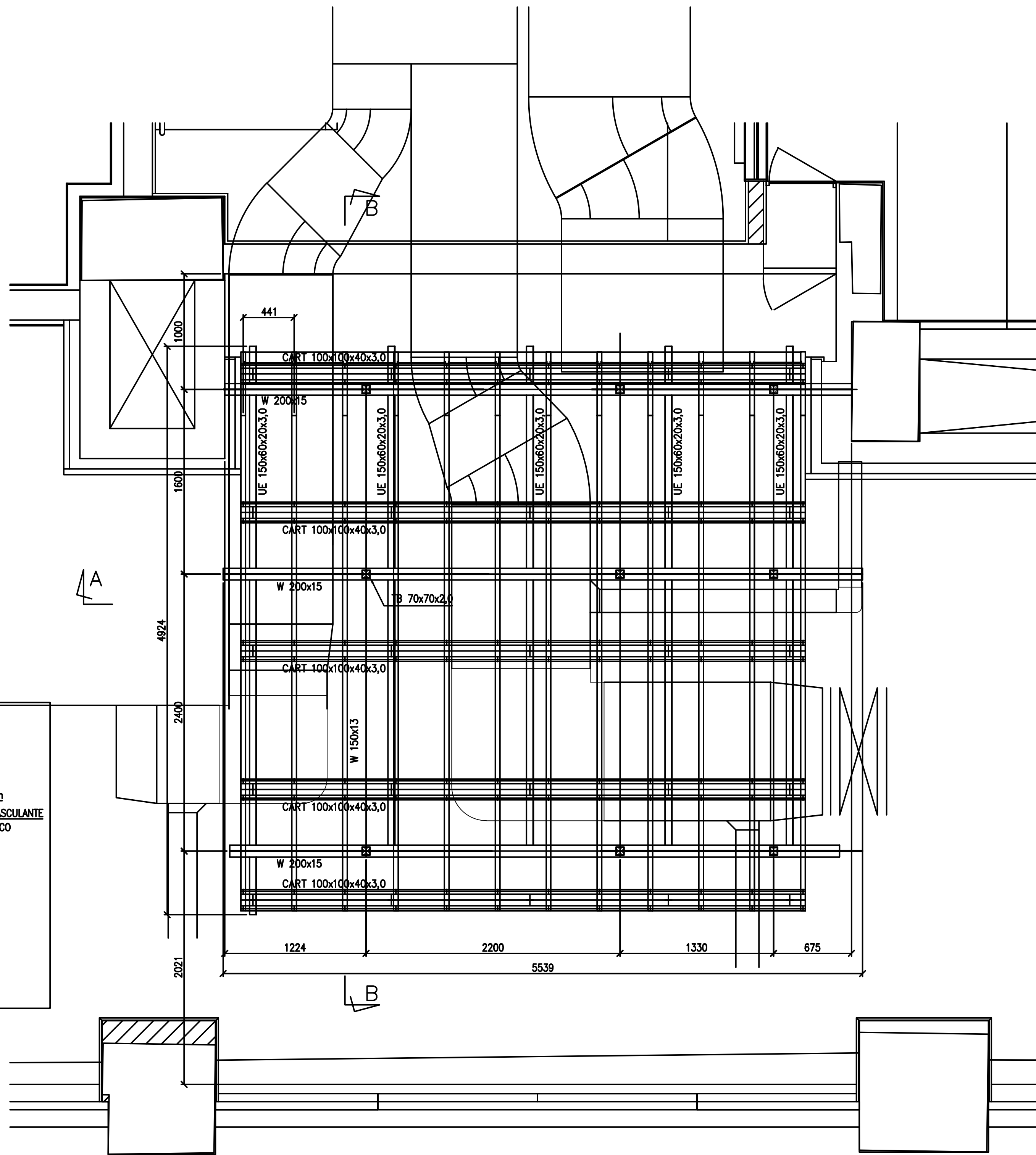
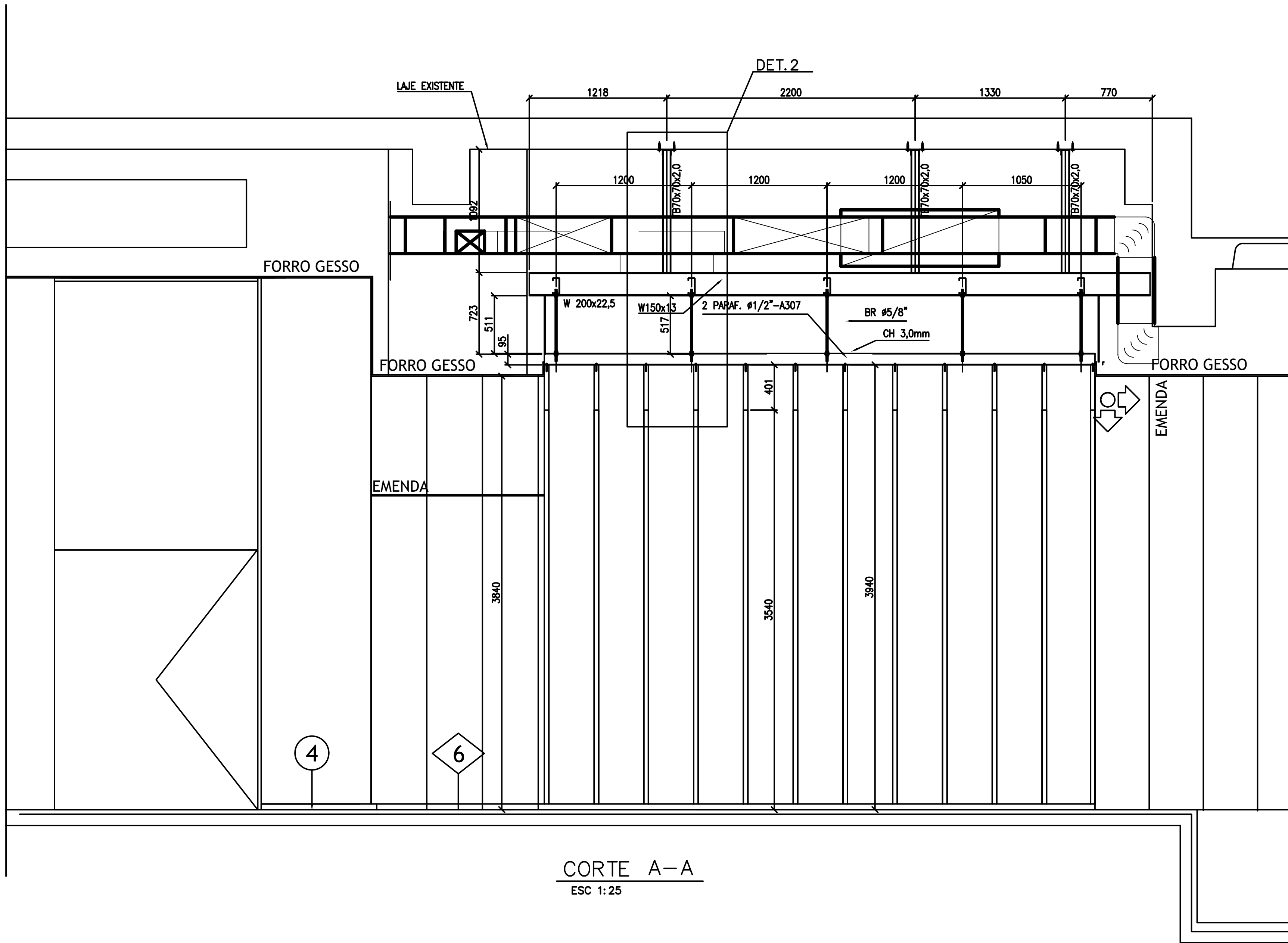


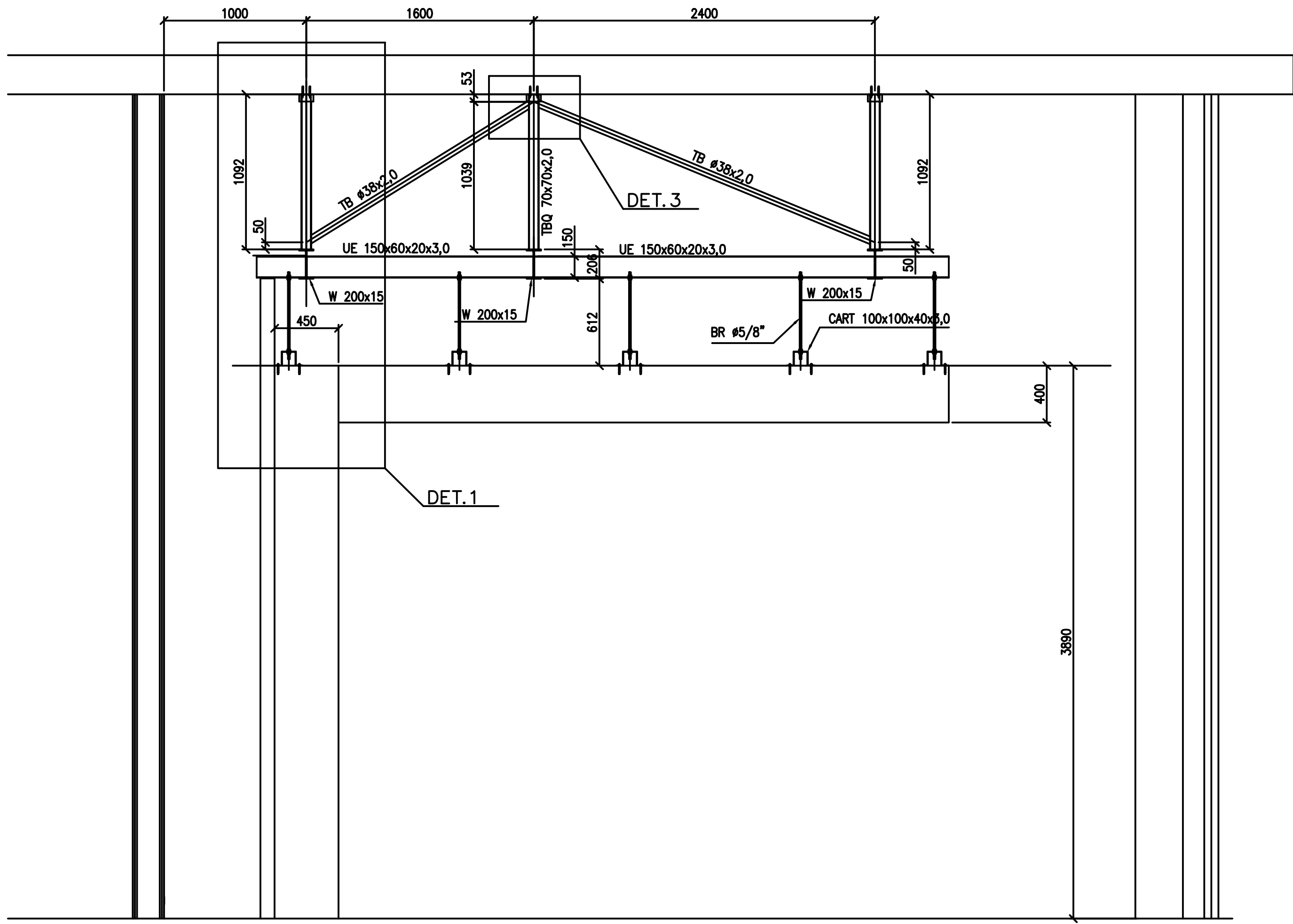
DETALHES GUARDA CORPO



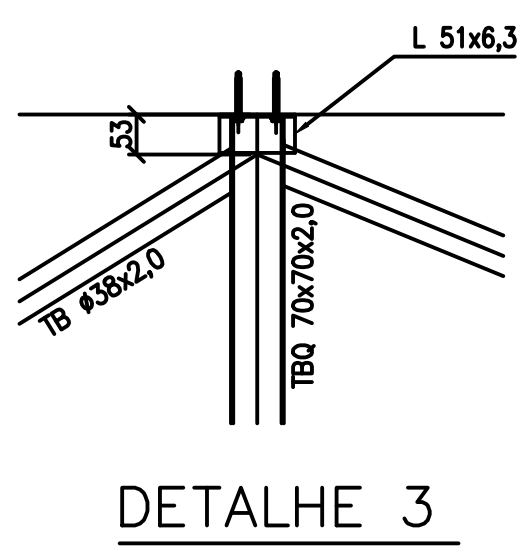
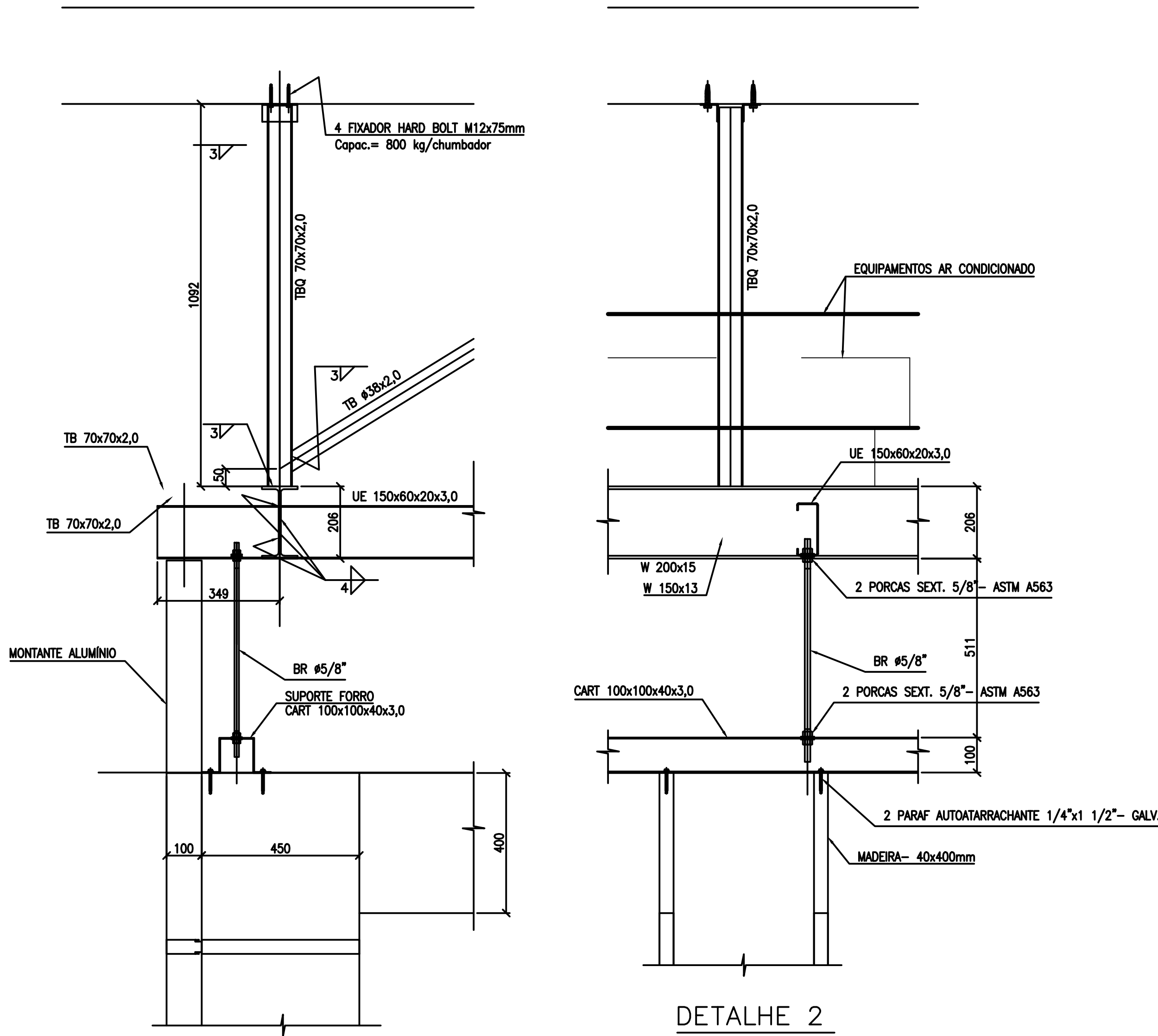
PLANTA SUPORTES DO FORRO
ESC 1:25



CORTE A-A
ESC 1:25



CORTE B-B
ESC 1:25



DETALHE 3

LISTA DE MATERIAL				
Posição	Quant.	Descrição	Compr.	Peso (Kg)
SUPORTE DO FORRO DE MADEIRA				
	W	200 x15	ASTM A572 Gr.50	260
	TBQ	70 x 70 x 2,0	ASTM A36	50
	L	51 x 6,3	ASTM A36	10
	TB	#3/8" x 2,0	ASTM A36	35
	BR	#5/8" (15,9mm)	ASTM A36	35
	UE	150 x 60 x 20 x 3,0	ASTM A36	170
40	CHUMBADOR	HARD BOLT M12x75	GALV.	—
100	PORCA	SEXT. 5/8"- ASTM A563	GALV.	—
120	PARAF.	AUTO ARRACHANTE 1/4" x 1 1/2"	GALV.	—
PESO TOTAL:				560 Kg

- NOTAS:
- 1- DIMENSÕES ESTÃO EM MILÍMETRO E ELEVAÇÕES EM METRO.
 - 2- MATERIAIS
 - Barras redondas e perfis laminados L e U: ASTM A36
 - Perfis laminados W: ASTM A572 Gr.50
 - Chapas: ASTM A36 ou equivalente.
 - Perfis dobrados de chapa fina: ASTM A36 ou ASTM A570
 - 3- SOLDAS: ELETRODO E7018 OU ARAME MIG, conforme AWS
 - 4- CARGAS ADOPTADAS:
 - Carga permanente: peso do forro de madeira (30 kg/m²)
 - Sobrecargas: 100 kgf em cada tirante
 - 5- NORMAS ADOPTADAS: NBR 8800 / NBR 15758 / AISC / AWS
 - 6- ACABAMENTO:
 - SUPORTES FORRO: Jato SA 2 1/2 + 1(uma) demão de 60 micra com primer alquídico na cor cinza N6.5
 - 7- TODAS AS MEDIDAS DEVEM SER CONFIRMADAS NA OBRA ANTES DA FABRICAÇÃO DAS PEÇAS.

REFERÊNCIAS:

1-PROJETO ARQUITETÔNICO.

REVISÃO	DATA	DESCRIÇÃO
1	26/06/23	REVISÃO GERAL
2		
3		
4		



PROPRIETÁRIO/TÍTULO		MINISTÉRIO PÚBLICO DE MINAS GERAIS CENTRO DE CONVENÇÕES	
DISCIPLINA		PROJETO EXECUTIVO	
CONTEÚDO		ESTRUTURA METÁLICA	
PAV. TÉRREO SUPORTES FORRO RECEPÇÃO - DETALHE		ESCALA: 1/25	DATA: 30/06/2023
COORDENADOR		COORDENADOR	VERSÃO: 01
MARCO A. GONÇALVES - CREA/MG 215094/D		ALESSANDRA BRAGA MADUREIRA - CAU: A20.263-0	FOLHA: 22/22
DIREITOS AUTORAIS RESERVADOS			